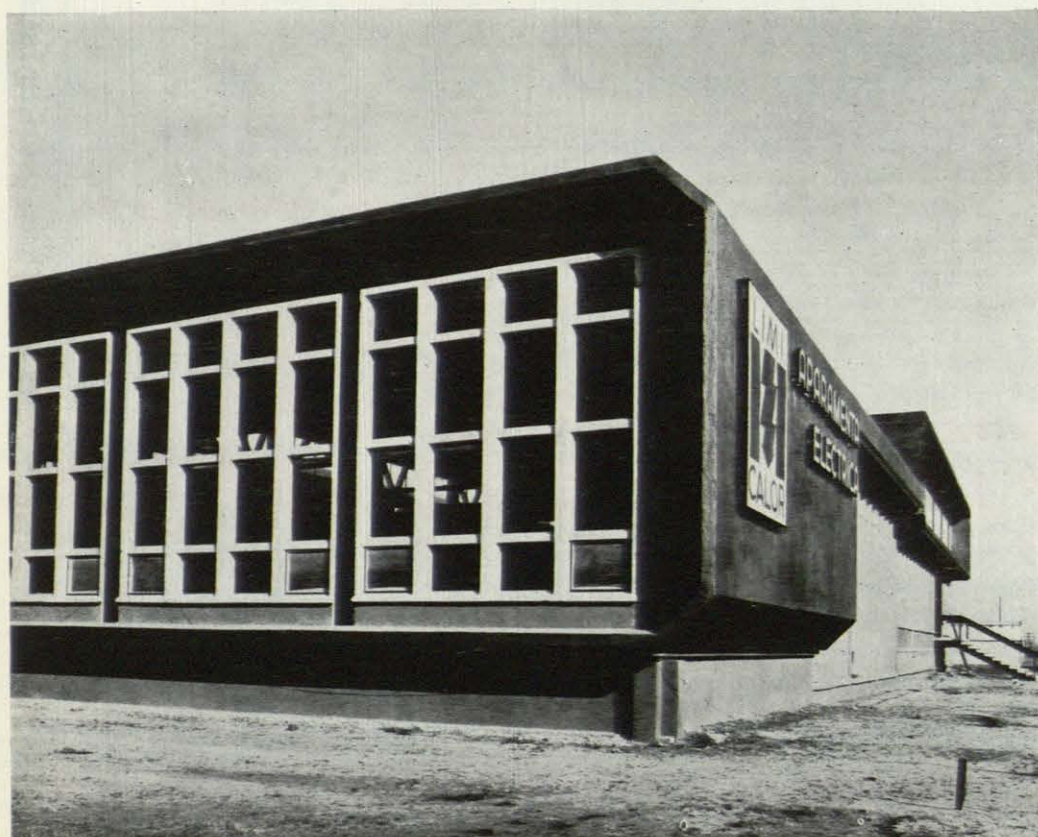


FABRICA DE CONTACTORES EN GETAFE

Arquitectos:
SALVADOR GAYARRE Y RUIZ DE GALARRETA
ANDRES PEREA ORTEGA
Aparejador: MARIANO CEBRIAN
Fotos: CORCHO



Nuestro trabajo ha sido ordenado en los siguientes aspectos:

ORDENACION DEL PROCESO INDUSTRIAL DE FABRICACION

El proceso general sobre fabricación de las piezas es el siguiente:

Almacén materias primas-máquinas-almacén de detalles.

Dentro de este proceso puede sufrir los controles que sean necesarios, ya sea para comprobar el número de producción como la calidad y acabado de la pieza.

Es, pues, importante, al disponer el conjunto de PREFABRICACION, el tener en cuenta los siguientes puntos:

- 1.º Que no se produzcan pasos atrás.
- 2.º Posibilidad de control en cualquier punto de la cadena de fabricación.
- 3.º Mínimo de cruces entre los diferentes procesos de las distintas piezas.
- 4.º Accesibilidad de las materias primas a cada una de las máquinas iniciadoras de proceso de prefabricación.

